

Identifikačné údaje obch. partnera:

Sociálny podnik mesta Senica, s. r. o.

ŠTEFÁNIKOVA, 1318/69A

905 01 SENICA

2310530 - 00452 - BA 202
Poštovné úvarované Bratislava 12
Dátum podania 09.09.2025

1193629899

Sociálny podnik mesta Senica, s. r. o.
ŠTEFÁNIKOVA 1318/69A
SENICA
905 01 SENICA NAD MYJAVOU 1 **Vyúčtovacia faktúra za elektrinu č. 7122376952****Údaje k faktúre****Variabilný symbol:** 7122376952
Obchodný partner číslo: 5750466518
Zmluvný účet: 6410021697
IČO: 53478495
DIČ: 2121384705
Dátum vyhotovenia: 08.09.2025
Dátum dodania: 31.08.2025**Bankové spojenie: VÚB | SK11 0200 0000 2700 0210 7012**

Na Vašom zmluvnom účte evidujeme k dátumu vystavenia faktúry 08.09.2025 preplatok vo výške 150,36 EUR. Preplatok pošleme na Váš účet do 08.10.2025.

Spolu za združ. dod. elektriny:	369,64 €
Odpočítané zálohy:	-520,00 €
Spolu:	-150,36 €
Suma na vrátenie (preplatok):	-150,36 €
Dátum splatnosti:	08.10.2025

Upozornenie: Na Vašom zmluvnom účte ku dňu vystavenia 08.09.2025 evidujeme otvorené položky, ktoré nie je možné započítať do finančného vyrovnanja. Nájdete ich na konci faktúry.

Vyúčtovanie za elektrinu (údaje pre DPH)

Názov položky	Suma bez DPH (€)	Sadzba DPH (%)	DPH (€)	Spolu s DPH (€)
Spolu za združ.dod.elektriny	310,62	19,00	59,02	369,64
Odpočítané zálohy				-520,00
Spolu	310,62	19,00	59,02	-150,36
Suma spolu				-150,36 €

ZSE Energia a VSE sa spojili a vytvorili spoločnosť Energetika SlovenskoDvaja stabilní dodávatelia energií na Slovensku ZSE Energia, a.s a Východoslovenská energetika a.s. sa k 1. 7. 2025 spojili a vytvorili spoločnosť **Energetika Slovensko, a.s.**

Chceme Vás ubezpečiť, že všetky produkty a služby, ktoré využívate, pokračujú ako doteraz.

- nemenia sa nastavenia výšky platieb, ani dátum splatnosti, ani bankové účty
- kvalita dodávky elektriny, plynu a produktov zostáva rovnaká
- uzavreté zmluvy sú aj naďalej platné

Ak Vás zaujíma viac, kliknite na www.zse.sk

Dodávka energií a služieb plynule pokračuje, z Vašej strany nie sú potrebné žiadne kroky.



Adresa miesta spotreby ČÁČOVSKÁ 137, 905 01, SENICA, SK

Číslo miesta spotreby 3102158550

Zmluva je uzatvorená na dobu: určitú do 31.12.2025

EIC odberného miesta 24ZZS2158550000C

Fakturačné obdobie 01.08.2025 - 31.08.2025

Vývoj Vašej spotreby

75,16 kWh (3)

21 kWh
1

0 kWh
2

- 1 - aktuálne fakturačné obdobie
- 2 - predchádzajúci rok
- 3 - zákazníci s rovnakým produktom

Služba: Dodávka, produkt: Register-Special (fakturačné položky)

Dátum od	Dátum do	Dni	Názov položky	Množstvo	Cena bez DPH (€/mer.j)	Obdobie pre cenu	Suma bez DPH (€)
01.08.2025	31.08.2025	31	1T za elektrinu	22,0000 kWh	0,08264000		1,82
Spolu bez DPH							1,82 €

Spotrebná daň

Dátum od	Dátum do	Názov položky	Množstvo	Cena bez DPH (€/mer.j)	Suma bez DPH (€)
01.08.2025	31.08.2025	Spotrebná daň	22,0000 kWh	0,00132000	0,03
Spolu bez DPH					0,03 €

Služba: Distribúcia, produkt: C2-X3 (fakturačné položky)

Dátum od	Dátum do	Dni	Názov položky	Množstvo	Merná jednotka	Cena bez DPH (€/mer.j)	Straty (%)	Suma bez DPH (€)
01.08.2025	31.08.2025	31	Variabilná zložka tarify za distribúciu	22,0000	kWh	0,02590700	0,00	0,57
01.08.2025	31.08.2025	31	Prirážka za nedodržanie účinníka	0,0000		0,00000000	0,00	0,00
01.08.2025	31.08.2025	31	Platba za straty elektr.pri distr.el.	22,0000	kWh	0,01029000	0,00	0,23
01.08.2025	31.08.2025	31	Platba za prevádzkovanie systému	22,0000	kWh	0,01590000	0,00	0,35
01.08.2025	31.08.2025	31	Platba za systémové služby	22,0000	kWh	0,01242070	0,00	0,27
01.08.2025	31.08.2025	31	Dodávka jalovej elektriny	6,0000	kVArh	0,01660000	0,00	0,10
01.08.2025	31.08.2025	31	Rezervovaná kapacita	75,0230	A	0,22020000	0,00	16,52
01.08.2025	31.08.2025	31	Odvod do jadrového fondu	22,0000	kWh	0,00327000	0,00	0,07
31.08.2025	31.08.2025	1	Prekročenie rezervovanej kapacity	0,0000	kW	0,00000000	0,00	0,00
31.08.2025	31.08.2025	1	Prekročenie maximálnej rezervovanej kapacity	0,0000	kW	0,00000000	0,00	0,00
Spolu bez DPH								18,11 €

00452_2/8_02800_VV_0000

2310530

Časový interval: 01.08.2025 - 31.08.2025
 Číslo elektromera: 5068298

Technické údaje

Názov položky	Druh tarify	Merná jednotka	Predchádzajúci stav	Konečný stav	Rozdiel	K	Fakt. nás.	Straty (%)	Straty (mer.j.)	Celkom (mer.j.)
Jal.kap.dodávka 1T	1T	kVArh	113,00	119,00	6,00	0	1,00	0,00	0	6,0000
Jalová indukt. reg.mer-účt.	1T	kVArh	50,00	50,00	0,00	0	1,00	0,00	0	0,0000
Max.nam.výk.reg.mer-účt.		kW	0,00	1,10	1,10	0	1,00	0,00	0	1,1000
ČE 1T vrát.str reg.mer-účt.	1T	kWh	6 968,00	6 990,00	22,00	0	1,00	0,00	0	22,0000

Hodnoty merania sú Vám k dispozícii na požiadanie.

Výpočet účinníka

Čitateľ pre výp. TG PHI 1 (kvarh):	0,000
Menovateľ pre výp. TG PHI 1 (kWh):	22,000
TG PHI 1:	0,000

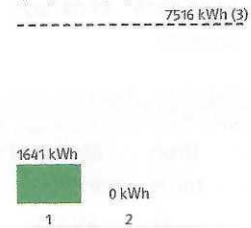
Sumár za miesto spotreby

Názov položky	Popis	Suma bez DPH (€)
Dôvod odpočtu	Fakturácia periodická	
Zmluvný istič	25 A	
Dodávka elektriny		1,82
Distribúcia elektriny		18,11
Spotrebná daň		0,03
Spolu za miesto spotreby číslo: 3102158550		19,96 €

Adresa miesta spotreby **BREZOVÁ 2, 905 01, SENICA, SK**

Číslo miesta spotreby 3102158100
 Zmluva je uzatvorená na dobu: určitú do 31.12.2025
 EIC odberného miesta 24ZZS2158100000X
 Fakturačné obdobie 01.08.2025 - 31.08.2025

Vývoj Vašej spotreby



- 1 - aktuálne fakturačné obdobie
- 2 - predchádzajúci rok
- 3 - zákazníci s rovnakým produktom

Služba: Dodávka, produkt: Register-Special (fakturačné položky)

Dátum od	Dátum do	Dni	Názov položky	Množstvo	Cena bez DPH (€/mer.j)	Obdobie pre cenu	Suma bez DPH (€)
01.08.2025	31.08.2025	31	1T za elektrinu	1696,0000 kWh	0,08264000		140,16
Spolu bez DPH							140,16 €

Spotrebná daň

Dátum od	Dátum do	Názov položky	Množstvo	Cena bez DPH (€/mer.j)	Suma bez DPH (€)
01.08.2025	31.08.2025	Spotrebná daň	1696,0000 kWh	0,00132000	2,24
Spolu bez DPH					2,24 €

Služba: Distribúcia, produkt: C2-X3 (fakturačné položky)

Dátum od	Dátum do	Dni	Názov položky	Množstvo	Merná jednotka	Cena bez DPH (€/mer.j)	Straty (%)	Suma bez DPH (€)
01.08.2025	31.08.2025	31	Platba za prevádzkovanie systému	1696,0000	kWh	0,01590000	0,00	26,97
01.08.2025	31.08.2025	31	Platba za systémové služby	1696,0000	kWh	0,01242070	0,00	21,07
01.08.2025	31.08.2025	31	Dodávka jalovej elektriny	15,0000	kVArh	0,01660000	0,00	0,25
01.08.2025	31.08.2025	31	Rezervovaná kapacita	150,0000	A	0,22020000	0,00	33,03
01.08.2025	31.08.2025	31	Odvod do jadrového fondu	1696,0000	kWh	0,00327000	0,00	5,55
01.08.2025	31.08.2025	31	Platba za straty elektr.pri distr.el.	1696,0000	kWh	0,01029000	0,00	17,45
01.08.2025	31.08.2025	31	Prirážka za nedodržanie účinníka	0,0000		0,00000000	0,00	0,00
01.08.2025	31.08.2025	31	Variabilná zložka tarify za distribúciu	1696,0000	kWh	0,02590700	0,00	43,94
31.08.2025	31.08.2025	1	Prekročenie maximálnej rezervovanej kapacity	0,0000	kW	0,00000000	0,00	0,00
31.08.2025	31.08.2025	1	Prekročenie rezervovanej kapacity	0,0000	kW	0,00000000	0,00	0,00
Spolu bez DPH								148,26 €

Časový interval: 01.08.2025 - 31.08.2025
 Číslo elektromera: 304436

Technické údaje

Názov položky	Druh tarify	Merná jednotka	Predchádzajúci stav	Konečný stav	Rozdiel	K	Fakt. nás.	Straty (%)	Straty (mer.j.)	Celkom (mer.j.)
Jal.kap.dodávka 1T	1T	kVArh	650,00	665,00	15,00	0	1,00	0,00	0	15,0000
Jalová indukt. reg.mer-účt.	1T	kVArh	83 383,00	83 804,00	421,00	0	1,00	0,00	0	421,0000
Max.nam.výk.reg.mer-účt.		kW	0,00	5,58	5,58	0	1,00	0,00	0	5,5800
ČE 1T vrát.str.reg.mer-účt.	1T	kWh	164 049,00	165 745,00	1 696,00	0	1,00	0,00	0	1696,0000

Hodnoty merania sú Vám k dispozícii na požiadanie.

00452_4/8_02602_VV_0000



2310530

Výpočet účinníka

Čítateľ pre výp. TG PHI 1 (kvarh):	421,000
Menovateľ pre výp. TG PHI 1 (kWh):	1696,000
TG PHI 1:	0,248

Sumár za miesto spotreby

Názov položky	Popis	Suma bez DPH (€)
Dôvod odpočtu	Fakturácia periodická	
Zmluvný istič	50 A	
Dodávka elektriny		140,16
Distribúcia elektriny		148,26
Spotrebná daň		2,24
Spolu za miesto spotreby číslo: 3102158100		290,66 €

Sumár za faktúru

Názov položky	Suma bez DPH (€)
Dodávka elektriny	141,98
Distribúcia elektriny	166,37
Spotrebná daň	2,27
Suma spolu	310,62 €

K dátumu vystavenia tejto faktúry evidujeme voči Vám doklady v nasledovnej výške a štruktúre:

Otvorené položky

Druh pohľadávky	Variabilný symbol	Dátum splatnosti	Nedoplatok (+)/ Preplatok (-) (€)
Vyúčtovacia faktúra za spotrebu	7132119194	16.05.2025	3,59
Spolu			3,59 €

Otvorené položky majú len informatívny charakter, neslúžia na úhradu dokladov.

Odporúčané zaradenie odberných miest do distribučnej tarify/sadzby a tomu zodpovedajúcej dodávkovkej sadzby/tarify (produktu dodávky elektriny)

Distribučná tarifa/sadzba		Dodávková sadzba (produkt dodávky elektriny)	
Odberné miesta pripojené na úrovni VVN (veľmi vysoké napätie) a VN (vysoké napätie)			
X1	VVN	FirmaJednotarif	Jednotarifná sadzba.
X2	VN	FirmaDvojtarif	Dvojtarifná sadzba určená pre odberné miesto s odberom elektriny vo vysokej a nízkej tarife.
X2-S	VN – sezónny odber	FirmaVykurovanie	Dvojtarifná sadzba určená pre odberné miesto s priamovýhrevným vykurovaním, so spotrebou elektriny vo vysokej a nízkej tarife.
X2-D	VN – dočasný odber	FirmaSvetlo	Sadzba určená pre odberné miesto vybavené výlučne s elektrickými svetelnými spotrebičmi, ktorých čas zapnutia a vypnutia je závislý od slnečného kalendára a slúžia len na osvetľovanie verejných priestranstiev.
Odberné miesta pripojené na úrovni NN (nízke napätie)			
C2-X3 C11	Základná sadzba Sadzba pre dočasné odbery (kolotoče, cirkusy, TV prenosy a iné) pripojené na NN	FirmaJednotarif, DMP1 – FirmaJednotarif ¹ /Klasik M ²	Jednotarifná sadzba.
		FirmaDvojtarif, DMP4 – FirmaDvojtarif ¹ /DUO M ²	Dvojtarifná sadzba určená pre odberné miesto s odberom elektriny vo vysokej a nízkej tarife.
		FirmaVykurovanie, DMP6, DMP7- FirmaVykurovanie ¹ /KOMBI M ² DMP8 – FirmaVykurovanie ¹ /EKO M ²	Dvojtarifná sadzba určená pre odberné miesto s priamovýhrevným vykurovaním, so spotrebou elektriny vo vysokej a nízkej tarife.
		FirmaSvetlo, DMP10 – FirmaSvetlo ¹ /LUX M ²	Sadzba určená pre odberné miesto vybavené výlučne s elektrickými svetelnými spotrebičmi, ktorých čas zapnutia a vypnutia je závislý od slnečného kalendára a slúžia len na osvetľovanie verejných priestranstiev.
C9	Sadzba pre nemerané odbery pripojené na NN	FirmaMini, DMP9 – FirmaMini ¹ / SIGNAL (nemeraný odber) ²	Výhradne pre odberné miesto, kde nie je technicko-ekonomicky možné odber elektriny merateľ určeným meradlom PDS. Nemeraný odber nesmie mať inštalovaný príkon väčší ako 1 000 W.
Odberné miesta pripojené do distribučných taríf/sadziieb na úrovni NN (nízke napätie), ktoré patria mimo distribučného územia ZSD			
X3-C2	Základná sadzba		
X3-C9	Dočasný odber		
X3-C11 ¹	Nemeraný odber		
C1, C2, C3 ¹	Jednotarif		Pre distribučné sadzby X3-C2, C1 až C9 je vhodné zvoliť produkt dodávky elektriny v závislosti od konkrétneho charakteru a účelu odberu dodávky elektriny podľa odporúčaní uvedených v tabuľke vyššie.
C4, C5, C6 ¹	Dvojtarif		
C7 ¹	Dvojtarif, priamovýhrevné vykurovanie		
C8 ¹	Dvojtarif, tepelné čerpadlo		
C9 ¹	Nemeraný odber		

VSD, SSD

¹ uvedené označenia sadziieb platia pre dodávku elektriny v produktovom rade ZSE

² uvedené označenia sadziieb vychádzajú z platného cenového rozhodnutia

Ak aktuálne zaradenie Vášho odberného miesta do distribučnej tarify/sadzby alebo produktu dodávky elektriny nezodpovedá vyššie uvedenému odporúčaniam, Vaše odberné miesto nemusí byť zaradené správne a odporúčame zväziť možnosť jeho preradenia do vhodnejšej distribučnej tarify/sadzby alebo produktu dodávky elektriny. **Kedže určenie vhodnosti produktu dodávky elektriny pre podnikateľa je závislé aj od iných parametrov (ako napríklad: spotreba, ampérická hodnota ističa, úroveň účinníka, maximálna rezervovaná kapacita, koeficient strát a pod.), radi Vám poradíme s výberom vhodného produktu dodávky elektriny pre Vaše odberné miesto.** Podrobnosti o možnosti preradenia do inej distribučnej tarify/sadzby a produktu dodávky elektriny nájdete na www.zse.sk.

Informácia zo zákona o energetike

Spracovali sme pre Vás dôležité informácie zo zákona o energetike č. 251/2012 Z.z. Každý zraniteľný odberateľ má právo na zmenu dodávateľa elektriny a ponuku dodávok elektriny za ceny nepodliehajúce cenovej regulácii. Sme povinní Vás zároveň poučiť o postupe uplatnenia práva na zmenu dodávateľa elektriny (podmienkou je uzatvorenie zmluvy o dodávke, resp. združenej dodávke elektriny a ukončenie zmluvy s pôvodným dodávateľom elektriny), vrátane postupu vypovedania zmluvy o združenej dodávke elektriny za cenu regulovanú úradom uzatvorenú na dobu neurčitú kedykoľvek, vo výpovednej dobe dvoch kalendárnych mesiacov, a v prípade zmluvy uzavretej na dobu určitú kedykoľvek, avšak najneskôr dva kalendárne mesiace pred jej ukončením. Podrobnejšie informácie sú dostupné na našej web stránke www.zse.sk/informacia-zo-zakona-o-energetike.

Informácie o dobe trvania zmluvy sú platné ku dňu vystavenia faktúry.

Poruchová linka: Číslo poruchovej linky závisí od distribučného regiónu, do ktorého spadá vaše odberné miesto:

- Distribučný región ZSE: 0800 111 567
- Distribučný región SSE: 0800 159 000
- Distribučný región VSE: 0800 123 332

Faktúra je považovaná za uhradenú až dňom pripísania finančných prostriedkov na účet spoločnosti Energetika Slovensko, a.s. Pri platbe prevodom je potrebné použiť správny variabilný symbol faktúry, ktorý je uvedený na prvej strane faktúry. Na bezhotovostnú platbu môžete použiť bankové spojenie uvedené v tabuľke:

Bankové spojenie pre bezhotovostnú platbu

Banka	IBAN	BIC (SWIFT)
Tatra banka	SK72 1100 0000 0026 4900 0047	TATRSKBX
VÚB	SK11 0200 0000 2700 0210 7012	SUBASKBX
Slovenská sporiteľňa	SK82 0900 0000 0001 1080 0463	GIBASKBX

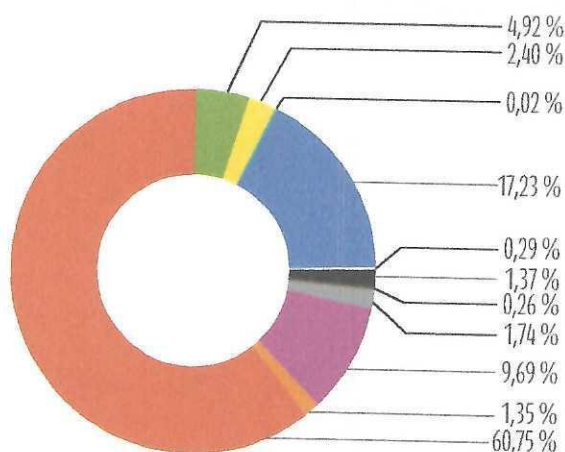
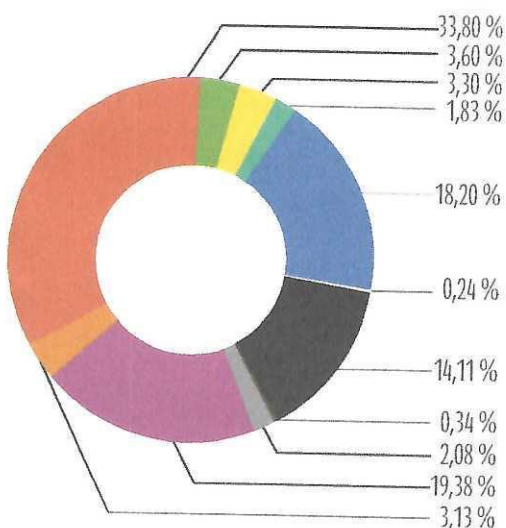
Jednotková cena je stanovená v súlade s platným cenníkom dodávanej elektriny, ktorý je k dispozícii v každom Zákazníckom centre. Viac informácií nájdete na www.zse.sk.

Podiel energetických zdrojov

Podiel jednotlivých zdrojov energie v dodanej elektrine bol v roku 2024 v členení ako zobrazujú grafy nižšie.

Energetický mix Energetika Slovensko, a.s.

Energetický mix zdrojov (výroby) zdroj: www.okte.sk



Legenda

- Biomasa
- Solárne
- Veterné
- Vodné
- Ostatné obnoviteľné
- Čierne uhlie
- Hnedé uhlie
- Ropné produkty
- Plyné palivo
- Ostatné fosílné
- Jadrové zdroje celkom

Informáciu o rádioaktívnom odpade, ktorý vznikol pri výrobe elektriny z celkového energetického mixu Energetika Slovensko, a.s., za rok 2024 nájdete na <https://www.zse.sk/podiel>.

Riešenie sporov

Spory, ktoré vzniknú medzi dodávateľom elektriny a koncovým odberateľom elektriny na základe zmluvy o dodávke elektriny alebo zmluvy o združenej dodávke elektriny budú prednostne riešené dohodou. Ak k dohode nedôjde, je ktorákoľvek strana sporu oprávnená predložiť spor na vyriešenie miestnemu príslušnému súdu Slovenskej republiky alebo Úradu pre reguláciu sieťových odvetví na mimosúdne riešenie za podmienok a spôsobom stanoveným osobitným predpisom.

Informácie o možnostiach zmeny dodávateľa nájdete na našom webovom sídle www.zse.sk

Kontakt Energetika Slovensko, a.s.: www.zse.sk, kontakt@zse.sk, Zákaznícka linka 0850 111 555, korešpondenčná adresa - P. O. Box 325, 810 00 Bratislava

Vyhodnotenie štandardov kvality spoločnosti Energetika Slovensko, a.s., je zverejnené na www.zse.sk.

Použitie skratky: 1T – jednotarif, VT – vysoká tarifa, NT – nízka tarifa, 2T – dvojtarif, Max. – maximálna, Obj. množstva – objednaného množstva, Fakt. nás. – fakturačný násobiteľ, Max. nam. výkon – maximálny nameraný výkon, Mer. j. – merná jednotka, Var. symb. – variabilný symbol



Year	2000	2001	2002	2003	2004	2005	2006	2007	2008	2009	2010	2011	2012	2013	2014	2015	2016	2017	2018	2019	2020	
...



...

...